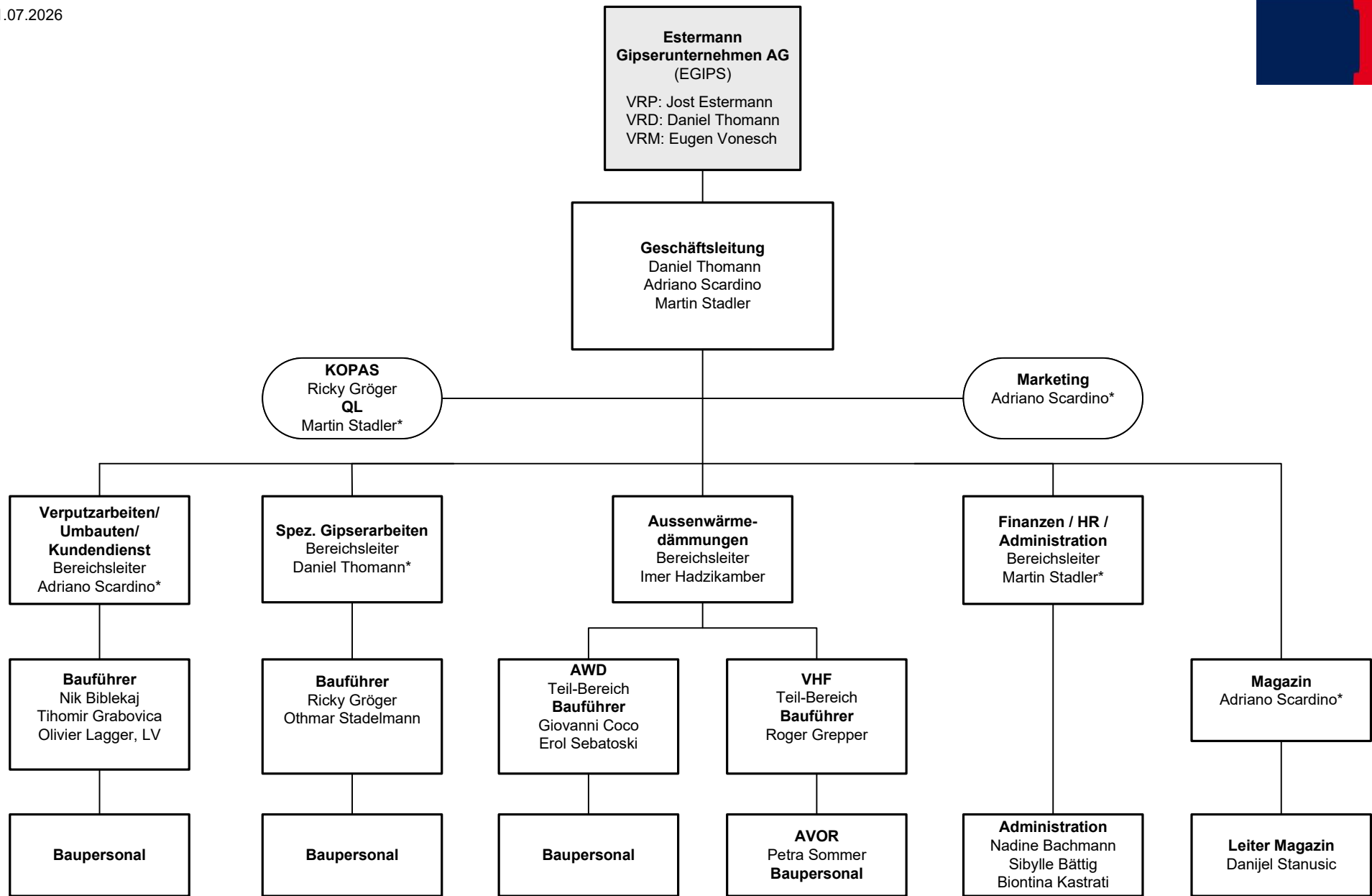


Organigramm Estermann Gipserunternehmen AG

Gültig ab 01.07.2026



VRP = Verwaltungsrats-Präsident
VRD = Verwaltungsrats-Delegierter
VRM = Verwaltungsrats-Mitglied
GF = Geschäftsführer
LFA = Leiter Finanzen/Administration
* = Mitglied der Geschäftsleitung

KOPAS = Kontaktperson für Arbeitssicherheit
QL = Qualitäts-Leiter
LV = Lehrlingsverantwortlicher
AWD = Aussenwärmedämmungen
VHF = Vorgehängte, hinterlüftete Fassaden
VI= V